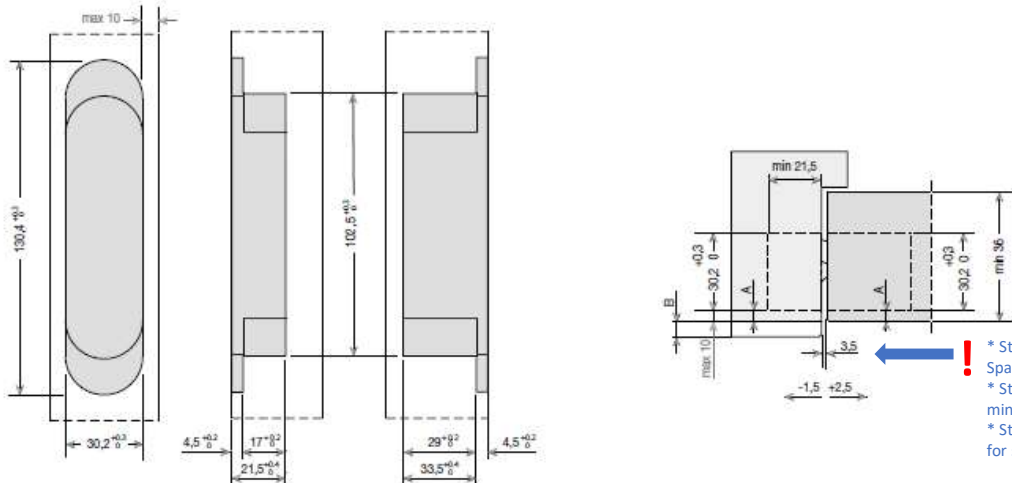
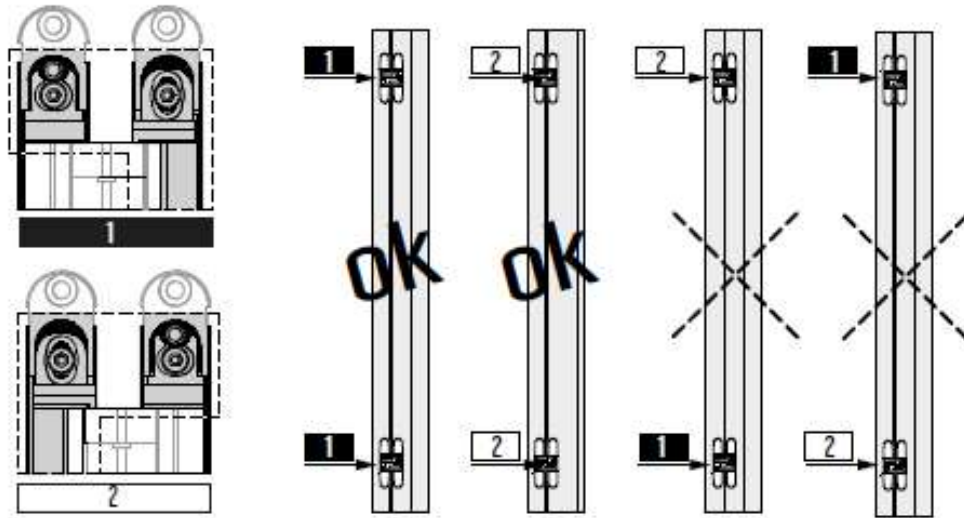
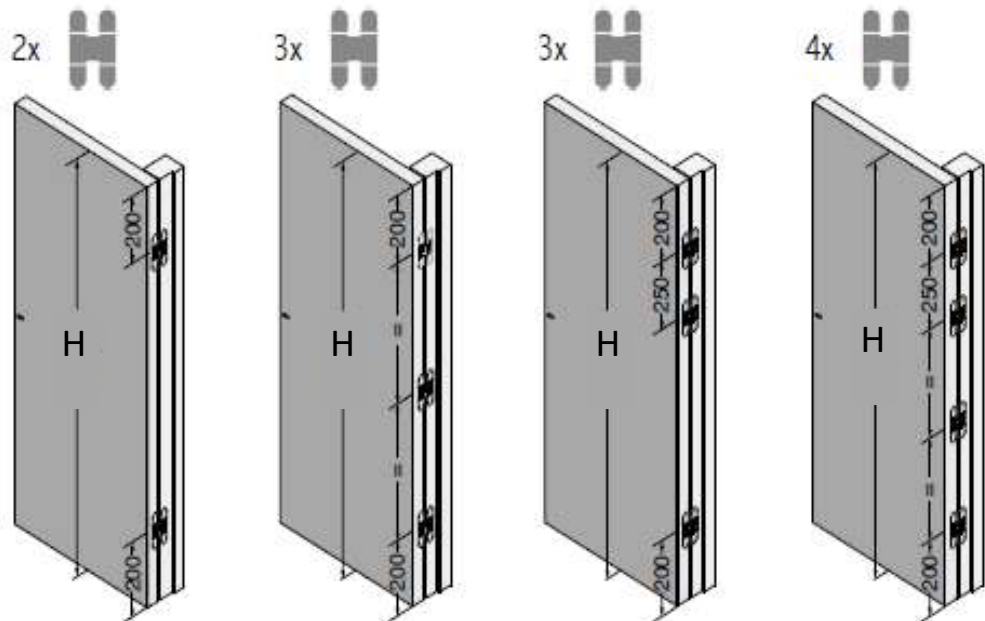
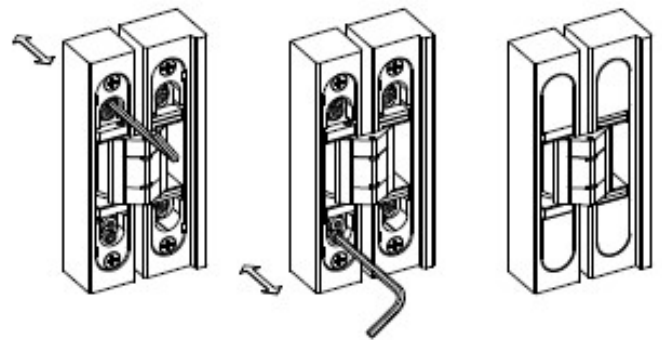
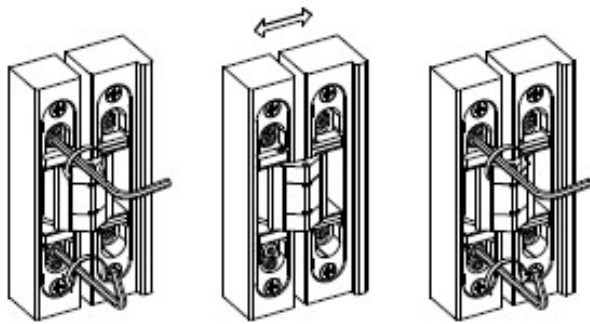
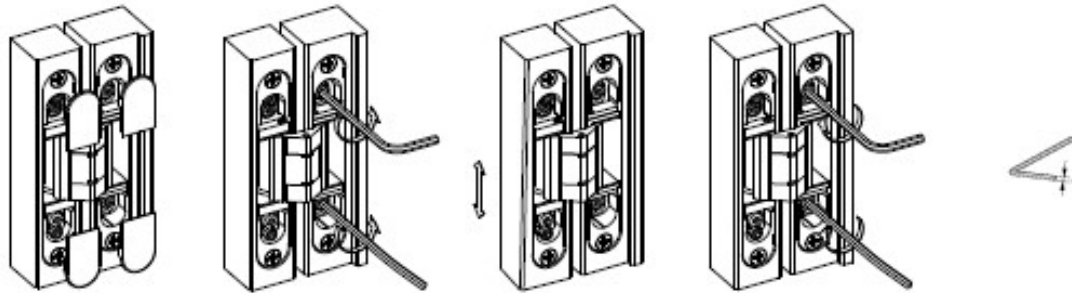


Montageanleitung • Montagehandleiding • Installation Instruction



* Standardmaß 3,5 mm – für geringeres Spaltmaß entsprechend tiefer einfräsen
 * Standaard hangnaad 3,5 mm – voor minder afstand dieper infrezen
 * Standard gap 3,5 mm – mill in deeper for smaller gap





2x Tragkraft max.
Draagvermogen max.
Load capacity max.

H.	700	800	900	1000	1100	1200	1300
2200	60	60	60	59	51	46	42
2100	60	60	60	55	48	44	40
2000	60	60	60	51	46	42	39
1900	60	60	55	48	43	40	38

Breite = breedte = width

3x Tragkraft max.
Draagvermogen max.
Load capacity max.

H.	700	800	900	1000	1100	1200	1300
3000	80	80	80	80	80	80	80
2900	80	80	80	80	80	80	80
2800	80	80	80	80	80	80	75
2700	80	80	80	80	80	80	71
2600	80	80	80	80	80	76	67
2500	80	80	80	80	80	71	64
2400	80	80	80	80	77	67	61
2300	80	80	80	80	72	64	58
2200	80	80	80	78	67	60	56
2100	80	80	80	72	63	57	54
2000	80	80	80	67	60	55	52

Breite = breedte = width

4 St.

- BSW empfiehlt die Verwendung eines vierten Bandes bei Türen über 1000 mm Breite oder 2700 mm Höhe, installiert 250 mm unter dem oberen Band (siehe Zeichnung auf Seite 1). Bei der Verwendung von Türschließern empfiehlt BSW immer die Verwendung eines dritten bzw. vierten Bandes, installiert 250 mm unter dem oberen Band (siehe Zeichnungen auf Seite 1). Das rechnerische Türgewicht liegt bei Türschließern 30% über dem tatsächlichen Gewicht, bei Türautomaten oder Türstopperrn 80% darüber.
- BSW adviseert om een 4e scharnier toe te passen bij het verwerken van deuren breder dan 1000mm of hoger dan 2700mm, plaatsing 250 mm onder het bovenste scharnier (zie tekening op blad 1). Bij toepassing van een deursluiser adviseert BSW altijd een 3e of 4e scharnier te monteren, plaatsing 250 mm onder het bovenste scharnier (zie tekeningen op blad 1). De belasting van een deur moet je bij toepassing van een deurdranger 30% hoger inschalen, bij een deurautomaat of deurstopper 80% hoger.
- BSW recommends to use a fourth hinge with doors wider than 1000 mm or higher than 2700 mm, to be installed 250 mm under the top hinge (see drawing on page 1). Together with door closers BSW recommends to always use a third or fourth hinge to be installed 250 mm under the top hinge (see drawings on page 1). With door closers please add an extra 30% to the actual door weight, with door operators or stoppers add 80%.

